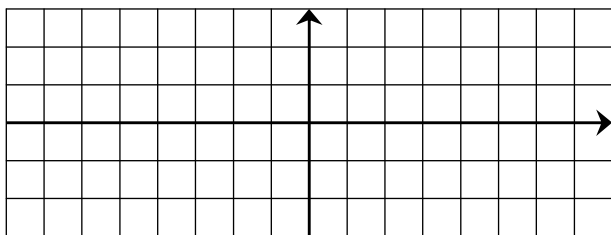


**EXERCICE 1**

Dans chaque cas, compléter le tableau de variation de  $f$ , puis tracer une courbe qui pourrait être celle de  $f$ .

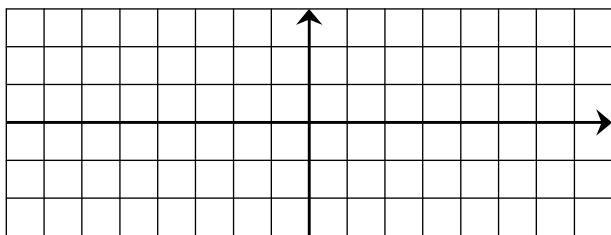
a.

$x$	-5			6
$f'(x)$			+	
$f(x)$	-1			3



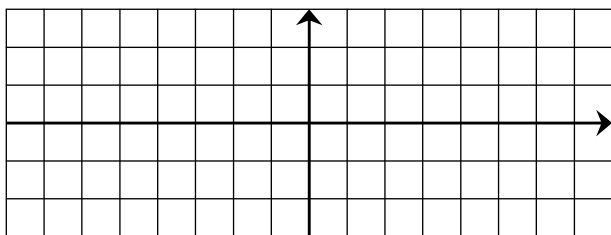
b.

$x$	-3		1	4
$f'(x)$		-	0	-
$f(x)$	2		-1	-3



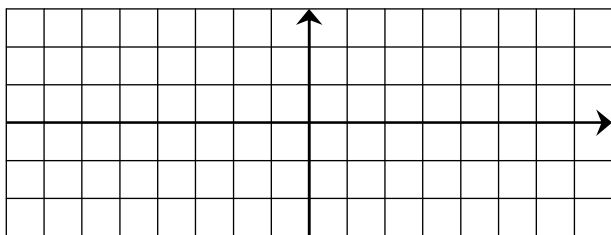
c.

$x$	-5		-3		1		3
$f'(x)$		-	0	+	0		-
$f(x)$	3		-1		2		-3



d.

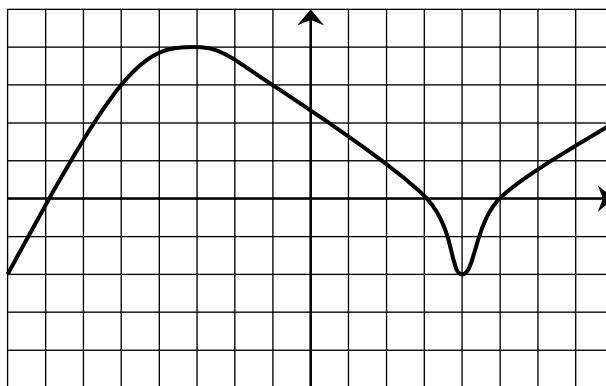
$x$	-7		-4		1		2
$f'(x)$		-	0	-	0		-
$f(x)$	3		1		-1		-3



**EXERCICE 2**

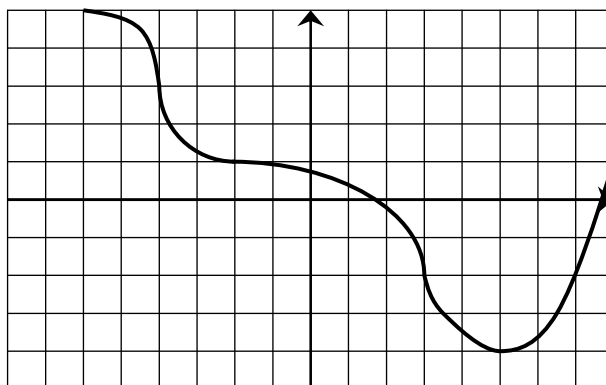
Dresser le tableau de variation chaque fonction (y compris le signe et les valeurs nulles de la dérivées) à partir de sa courbe.

a.



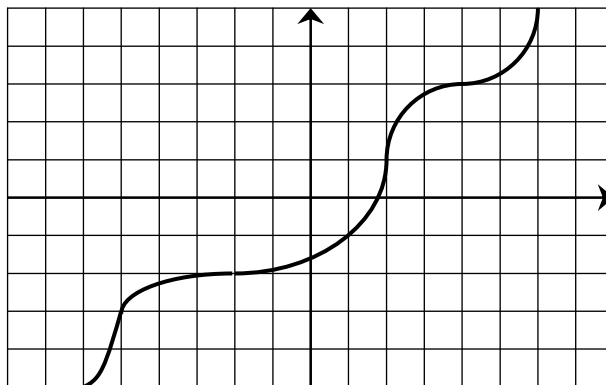
$x$			
$f'(x)$			
$f(x)$			

b.



$x$			
$f'(x)$			
$f(x)$			

c.



$x$			
$f'(x)$			
$f(x)$			